



**ROGER
TECHNOLOGY**

R21

**MOTORISATION PROFESSIONNELLE POUR PORTAILS BATTANTS
jusqu'à 3,50m maxi série R21**

R21 : Motoréducteur électromécanique pour portails battants jusqu'à 3,50m, irréversible 230 Vac, type enterré, système de déblocage par levier standard (RL650) ou par clé (RL651)

La coque robuste en aluminium moulé sous pression est conçue au niveau structural pour supporter les grandes forces en jeu, il s'installe intégralement à l'intérieur d'une caisse de fondation, pour obtenir une installation sobre et esthétique.

• **usage résidentiel**

SERIE R21 VERSIONS :

R21/351 : 230 V • irréversible standard

R21/361 : 230 V • irréversible standard • câble long de 10 m

R21/362 : 230 V • irréversible tandem • double roulement • câble long de 10 m

R21/368 : 230 V • irréversible tandem • double roulement • câble long de 10 m • lent



FU102

Caisse de fondation en acier galvanisé à chaud et couvercle inox AISI304



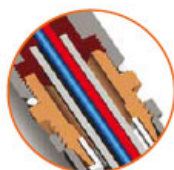
RL650

Système de déblocage à levier standard

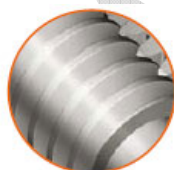


RL651

Système de déblocage à clé



Seul le fil passe
Presse-étoupe réalisé en acier et laiton scellé avec des résines époxy pour l'étanchéité à l'eau.



Sans fin
Vis sans fin réalisée en acier spécial avec usinage de super finition et durcissement du filet.



Inoxydable
Même les petites choses ont leurs importances, toutes les vis d'assemblage sont en acier inoxydable.



La fatigue ne me fait pas peur
L'engrenage principal de 150 mm de diamètre est réalisé en fonte avec une structure en graphite sphéroïdale et il permet également un fonctionnement pour tous les usages, même les plus durs.



Tandem
Avec un deuxième roulement pour les personnes les plus exigeantes.



Double protection
Étanchéité mécanique spéciale, à double lèvre pour garantir un niveau élevé de protection.

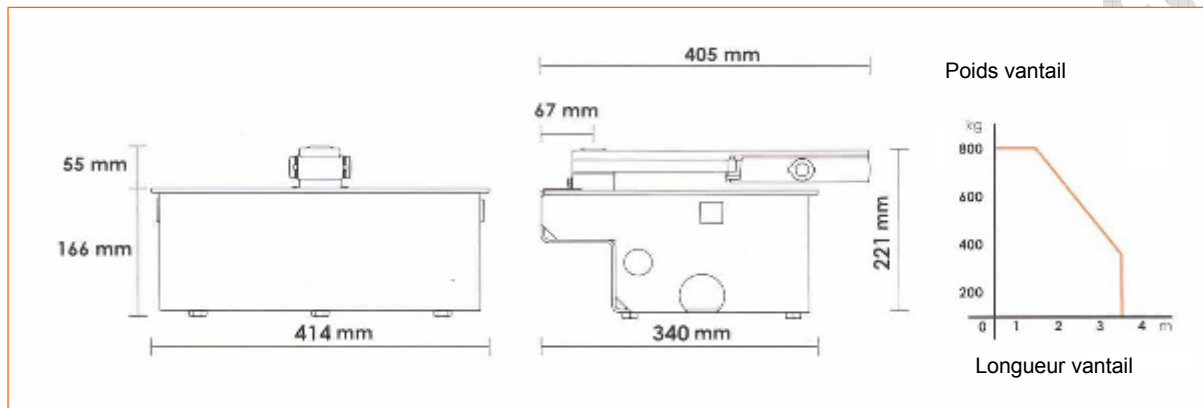


Aluminium avec titane
La fusion contrôlée du titane permet d'obtenir des pièces très compactes et ayant une plus grande résistance à l'eau.

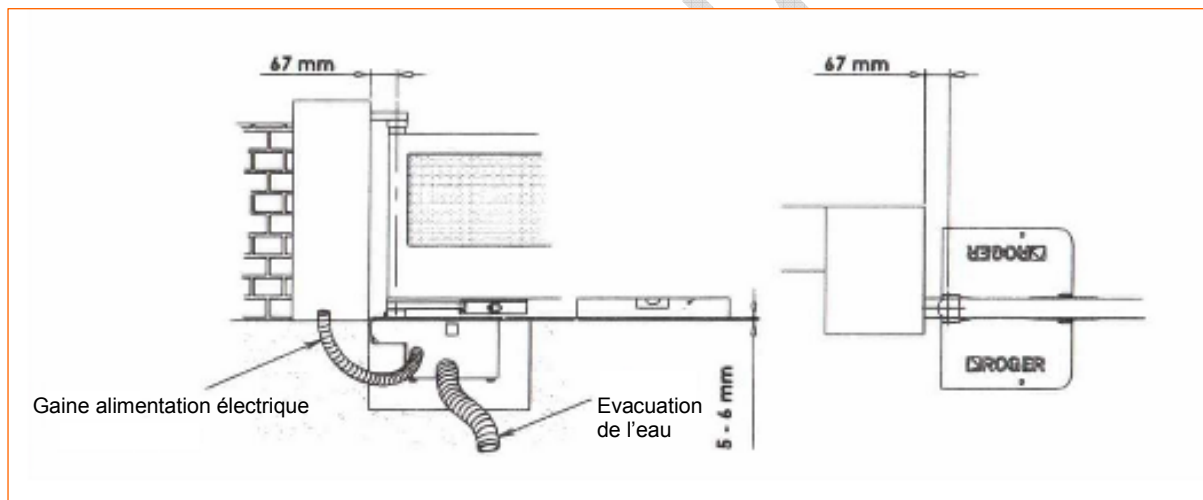
DONNEES TECHNIQUES

	R21/351 R21/361 R21/362	R21/368
Alimentation	230 Vac	230 Vac
Puissance nominale	200 W	180 W
Couple de poussée	300 N	250 N
Cycle de travail	30 %	30 %
Protection thermique	140°C	140°C
Température de fonctionnement	-20°/+55°C	-20°/+55°C
Vitesse d'ouverture à 90°	19 s	29 s
Degré de protection	IP 67	IP 67

DIMENSIONS



PREDISPOSITION A L'INSTALLATION STANDARD



COMPOSITION DU KIT R21/355



- 2 **R21/351** Motoréducteur électromécanique irréversible 230 Vac, version standard câble de 2m.
- 2 **FU102** Caisse de fondation en acier zingué à chaud et couvercle en acier inoxydable.
- 2 **RL650** Déverrouillage par clé à levier standard.
- 1 **H70/200AC** Armoire de commande avec ralentissements et gestion des forces, dans coffret IP56.
- 1 **H93/RX12/IXL** Récepteur 433.92 Mhz à 2 canaux, 1080 codes mémorisables.
- 2 **H80/TX22** Emetteur 433.92 Mhz à 2 canaux.
- 1 **R90/F1E** Jeu de photocellules.
- 1 **R92/LR1** Feu clignotant.
- 1 **R91/AN1/LR1** Antenne pour feu clignotant.

Votre installateur

Votre distributeur officiel :

CAP SUD-EST SARL ZA les Andrés 96 rue du Pré Magné 69126 BRINDAS
Tél. 04 37 221 221 – Fax 04 37 221 222 – cap.sud-est@wanadoo.fr - www.cap-sud-est.fr
SARL au capital de 20 000 € - SIRET 412 670 622 00049 – RCS LYON